

## DATACARD® CD800 证卡打印机



### 引领 新潮流

CD800 证卡打印机引领了企业级桌面证卡打印机的新潮流，具有卓越的速度、打印质量、灵活性和可靠性能。

### 行业版桌面证卡打印机的最佳选择

与其它任何同类桌面打印机相比，Datacard® CD800™ 证卡打印机可以在更短的时间内高效地制作出美观的身份证卡。它的技术能够满足国家和地方政府、企业和教育机构发卡的技术要求。当您的应用需要在紧凑高效的装置中兼具速度、性能和可靠性时，CD800 证卡打印机是理想的选择。

### 强大的创新型制卡工具

- **业界领先的打印速度。** CD800 打印机的打印速度可与同类最快的证卡打印机相媲美，从而显著提高发卡量。
- **业界领先的图像质量。** 通过CD800 打印机的增强打印模式复制复杂的图形，如国徽和校徽。率先实现300x1200 点/英寸的打印分辨率，这意味着精致的文本、2D 条形码和复杂的双字节字符打印出来会十分清晰。专有的 TrueMatch™ 技术可实现与屏幕上的色彩十分贴近的鲜明色彩。
- **保持环境承诺。** 凭借节能运行、使用EcoPure® 添加剂制成的生物可降解内核以及可回收打印机组件和包装获得ENERGY STAR® 认证的CD800 打印机树立了环保印卡的标准。
- **可靠运行。** CD800 打印机可以满足企业级发卡的日常需求。行业专有的 TruePick™ 卡片处理功能可准确挑选标准或超薄卡片，而无需进行任何调整，从而基本消除了干扰。
- **为现在和未来创造最佳价值。** 确保您现在对CD800 打印机所作的投资在未来会继续获得回报。模块化设计使您能够根据发卡需求对配备不同编码器和功能的CD800 打印机进行现场升级。

## 使CD800® 打印机成为总体发卡解决方案的一部分

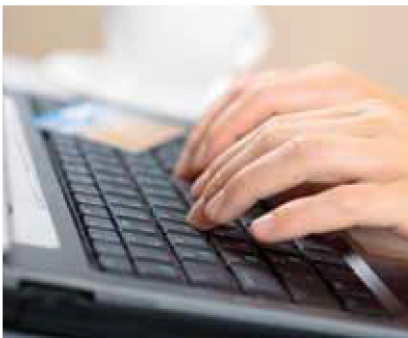


Datacard® CD800™ 证卡打印机的开发源于长期的经验和创新传统。40余年来，我们一直致力于创建发卡系统，包括200,000多台桌面系统。目前有92个国家的超过350个政府计划采用Datacard的系统来发卡。因此，我们了解您企业环境的需求：更大的容量、更高的产量、复杂的应用、更多卡片技术、更高的安全性。CD800打印机的设计考虑了所有这些因素。您不仅可以获得紧凑、易用的桌面证卡打印机，而且还能获得即用型企业级机器。



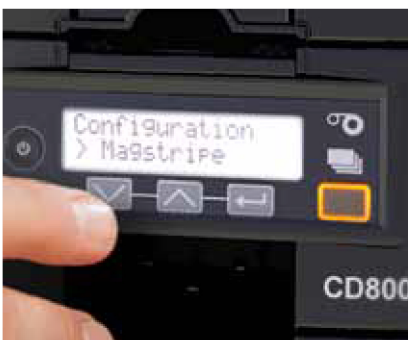
### 满足大多数证卡打印机未能满足的需求

- **国家和地方政府：** Datacard打印机被用于数百个国家和地方政府发卡计划。CD800证卡打印机小巧的外观和简单的操作使其成为众多政府应用的理想选项，这些应用包括援助计划接受人的过境证和带图身份证件。
- **企业：** 安全识别是保护人员和资产的首要防御措施。CD800证卡打印机可制作多种员工、合同工和访客徽章，以及考勤卡和门禁卡，用于保护设施和停车场。
- **教育：** 通过可靠、高速的CD800证卡打印机让学生顺利报到。在任何地方都可以使用它在现场发行多用途校园卡、职工和学生证，以及图书馆、宿舍和食堂专用卡。



### 运用于您的网络

您的IT部门将能够轻松把CD800证卡打印机添加到公司网络中。它可以满足IT部门对具有标准以太网和USB连接的联网设备的需求。内部打印服务器消除了外部网络的必要。利用远程管理和诊断，IT管理员在任何地方都能使CD800打印机保持正常运行。此外还有大量软件工具可用来轻松将CD800打印机整合进复杂的自定义发卡应用。



### 企业级的设备并不意味着复杂

CD800证卡打印机通过最大限度地缩短学习和操作所需的时间，实现团队生产力最大化。打印机控制器以及进卡盒和出卡盒有助于轻松访问。可重装色带架（包括打印机色带和投入式清洁滚轮）能够轻松装入打印机。操作轻而易举。轻触式液晶显示器控制面板上直观的按钮和信息可指导您操作打印机，您永远不必操心下一步该怎么做。

# 一台打印机融合数十项重大创新成果

数年的研发和多次客户反馈会议促成了 CD800 证卡打印机的诞生。该打印机具有业界领先的创新成果和功能，例如：

- 自动100卡进卡盒（含卡槽）
- 带有嵌入式清洁滚轮的可重装墨盒
- 直观的液晶显示器面板（配备轻触式控制器和软电源开关）
- 标准25卡出卡盒（可选100卡出卡盒）
- 所有CD800打印机型号配备的标准以太网和 USB 连接
- 可选现场可升级智能卡和磁条编码模块
- 双面或单面证卡打印机型号（工厂选项或现场可升级）
- 同一台打印机可同时进行彩色和单色打印
- 先进的打印机驱动；支持第三方应用开发

Datacard® CD800™ 证卡打印机适用于下列应用：

- 员工、合同工和访客身份证卡
- 学生和教师证
- 政府为检查员和公安派发的身份证件
- 援助计划参与者的图像证件卡
- 停车证和娱乐证
- 借书证
- 过境证
- 医护人员和患者身份证件
- 俱乐部会员卡
- 滑雪证
- 娱乐场所会员卡
- 客户忠诚卡



## 更强的打印优势

CD800证卡打印机解决了在塑料卡上打印精致文本和复杂图形的问题。CD800打印机的分辨率为300x1200点/英寸，您可以放心地打印出清晰的文本、二维条形码和复杂的双字节字符。

## 为行业级身份证卡发行而设计

凭借业绩领先的速度、打印质量和可靠性能，Datacard® CD800™ 证卡打印机成为行业级发卡的新选择。此外，正如这些规格显示的那样，CD800 打印机能够满足您最苛刻的应用要求。欢迎致电您的Datacard企业解决方案供应商咨询关于CD800 证卡打印机的信息。

CD800 打印机标准功能	
打印功能	单面或可选双面到边打印 同一台打印机兼具全色和单色打印功能 各种文本、标识和数字化签名；一维/二维 条形码图像 启用打印池 共享（即将推出）
打印分辨率	标准模式：标准文本、条形码和图形打印为 300 x 300 点/英寸 高质量模式：增强文本、条形码和图形打印为300 x 600 点/英寸 增强文本和条形码打印为 300 x 1200 点/英寸 每个色板256 个阴影
打印速度	全色打印：每小时多达220 张单面卡（YMCKT*）； 每小时多达165 张双面卡（YMCKT-K*） 单色打印：每小时多达1000 张单面卡（黑色 HQ*）
卡容量	自动进卡：（10-40mm）厚度卡片为100 张卡片输入；25 张卡片输出（标准） 前部特殊卡置入槽 单独的拒卡区和托盘（仅限双面打印机型号） 进卡盒空检测
打印机驱动	可调节色彩控制器（具有图像预览功能） 用于防止在磁条区域打印的预先设置区，带有自定义区域功能 利用基于 Windows® XPS 的技术进行高保真打印 安全禁用卡片重制 针对 Windows 操作系统打印机驱动的软件开发工具包（SDK） 可用的用户界面语言：英语、阿拉伯语、西班牙语、德语、意大利语、日语、中文繁体、韩语和葡萄牙语

CD800 打印机现场可升级选项	
磁条编码	ISO 7811 三轨选项（高、低矫顽力） JIS 1类单轨选项 支持标准和自定义数据格式
智能卡个性化	接触式/非接触式多功能读卡器 HID iCLASS®, 读写编码器 第三方 OEM 智能卡选项
双面打印	工厂选项或现场可升级

CD800 打印机终端用户可升级选项	
	扩展型100 卡出卡盒 扩展型200 卡进卡盒 Kensington® 打印机安全锁

CD800 打印机规格	
实际尺寸	单面打印：长17.4 英寸 x 宽8.8 英寸 x 高8.8 英寸（44.2 厘米 x 22. 厘米 x 22. 厘米） 双面打印：长21.2 英寸 x 宽8.8 英寸 x 高8.8 英寸（53.8 厘米 x 22. 厘米 x 22. 厘米）
重量	单面打印：9.0 磅（4.1 千克）（取决于选项） 双面打印：12.0 磅（5.4 千克）（取决于选项）
连接	双向 USB 2.0；以太网 10 Base-T/100-Base-TX（带活动灯）
接收的塑料卡	ISO ID-1/CR-80 卡片：3.370 英寸 x 2.125英寸（85.6 毫米 x 53.98毫米） 聚氯乙烯和光泽层压表面 部分钥匙扣卡片（ISO ID-1/CR-80 卡片） Datacard® StickiCard 带粘合剂的塑料卡
卡片厚度	10-40mm

\*色带类型和面板数量：Y=黄色，M= 绛红，C= 青色，K= 黑色，T= 表面涂层，HQ= 高质量

## 发行CD800 打印机如何满足您的发卡需求

CD800 打印机是否适合您的应用？请咨询您的Datacard企业解决方案供应商。他们将帮助您评估您的要求。然后，他们会向您展示CD800 打印机如何作为全套发卡解决方案的一部分，该解决方案包括软件、捕捉设备和Datacard® 认证耗材。



## 随时随地提供支持和服务

金邦达设有专业、完善的服务机构，随时帮助您通过 CD800 打印机获得最佳性能。遍布全国的服务网络为您提供所需的规划、执行和支持服务。

在集团逾20年经验的支持下，您将获得专业人员提供的服务。

**金邦达 Goldpac**

Datacard, CD800, StickiCard TrueMatch 和 TruePick 是 DataCard Corporation 在美国和/或其它国家的商标、注册商标和/或服务标志。Microsoft 和 Windows 是微软公司的注册商标。Kensington 是 ACCO Brands Corporation 的注册商标。iCLASS 是 HID Global 的注册商标。ENERGY STAR 是美国国家环境保护局的注册商标。EcoPure 是 Bio-Tec Environmental LLC 的注册商标。名称和标识是虚构的，任何与实际名称、商标或商品名的相似之处纯属巧合。

©2011 DataCard Corporation. 版权所有，规格可能发生变动，恕不另行通知。

11N1-6123

<b>金邦达总部</b>	<b>珠海</b>	<b>沈阳</b>	<b>上海</b>
+86. 0756-8660601	+86. 024-23517116	+86. 021-58775501	
+86. 0756-8660808 传真	+86. 024-23517013 传真	+86. 021-68869228 传真	
	<b>北京</b>	<b>昆明</b>	<b>香港(中国)</b>
+86. 010-50948000	+86. 0871-63351050	+86. 00852-28386202	
+86. 010-50948001 传真	+86. 0871-63327079 传真	+86. 00852-28346759 传真	